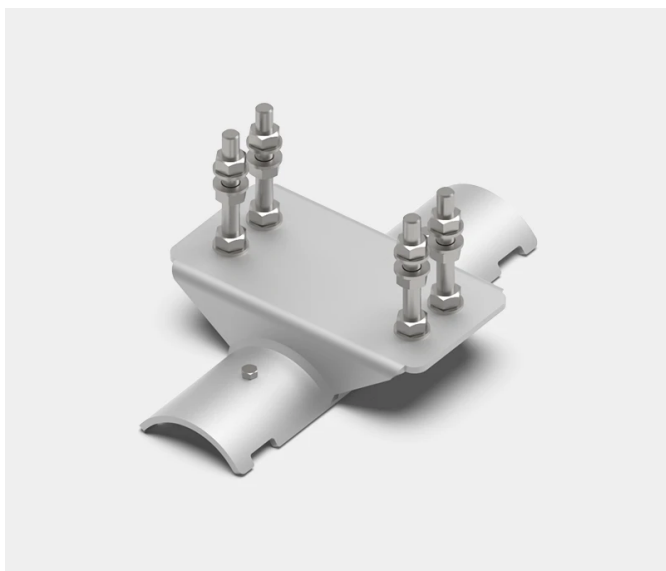


UCHWYT KONSOLI UK1 (FI90)



DANE TECHNICZNE

Anodowanie	10 kolorów, każdy z możliwością wyblyszczania
Pakowanie	włóknina polipropylenowa
Zastosowanie	wszystkie typy słupów sygnalizacyjnych, montaż na końcu ramienia (rysunek poniżej)
Wykończenie	śrutowane aluminium
Montaż	do wysięgnika za pomocą taśmy stalowej nierdzewnej 3/4" z klamrami (zalecany stop: AISI201). Dodatkowe wkręty zabezpieczające przed obrotem dołączone z uchwytem
Materiał	stop aluminium, anodowany
Przeznaczenie	do montażu konsol latarni sygnalizacyjnych

TABELA WARIANTÓW

Kod	Nazwa	Grubość ścianki	Objętość jednostkowa	Komplet elementów złącznych	Średnica montażowa	Waga netto
479010/C...	Uchwyt konsoli UK1 (fi90)	5 mm/ 5 mm	0.004 m ³	4 śruby M12x100, 16 podkładek M12, 12 nakrętek M12	Ø90 mm	1.6 kg

RYSUNEK TECHNICZNY

